

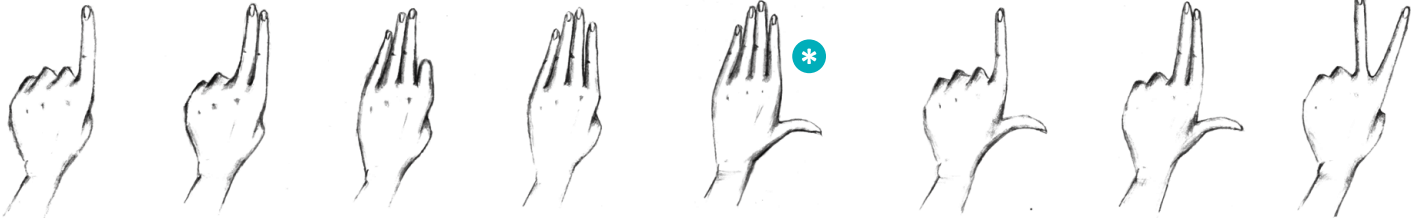
FONCTIONNEMENT

du code LfPC

Sons consonnes

Les 8 configurations des doigts montrent les phonèmes consonnes

* et toute voyelle non précédée d'une consonne (ange)

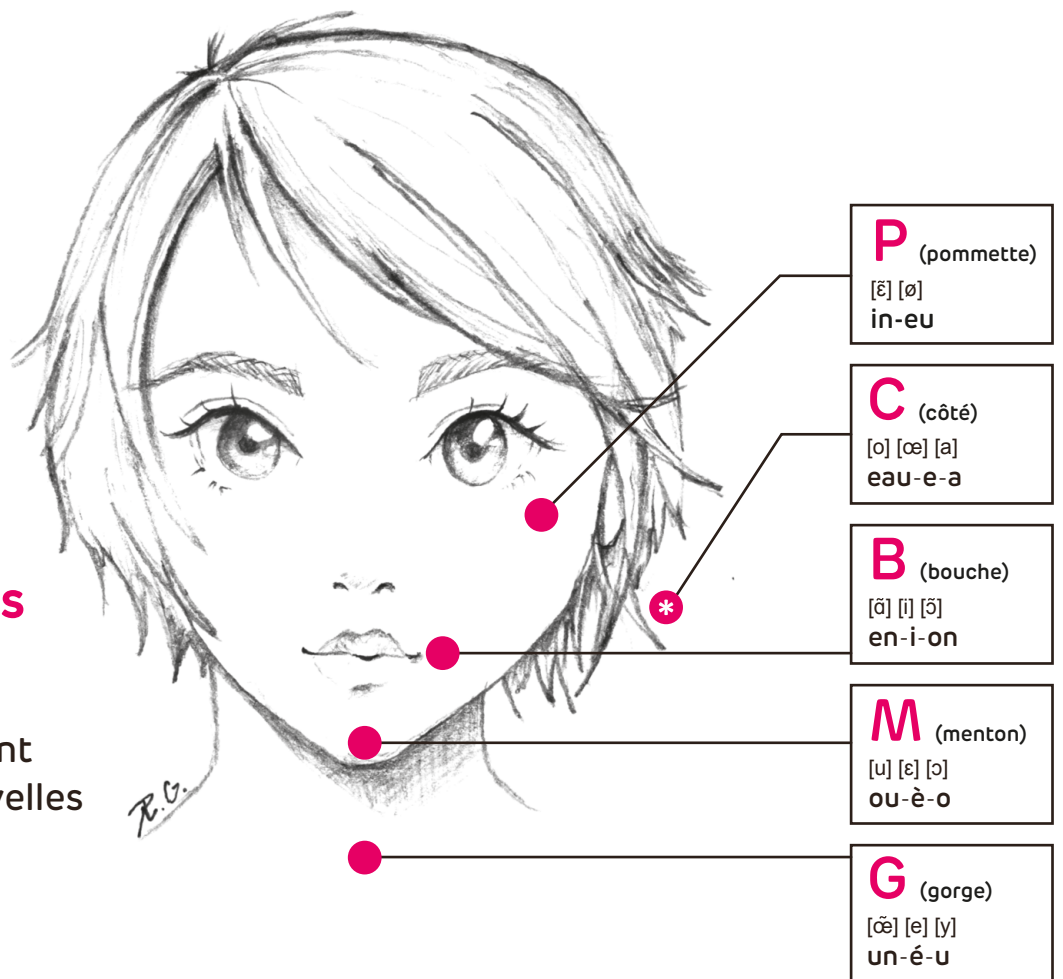


1 [p] [d] [ʒ] p-d-j	2 [k] [v] [z] k-v-z	3 [s] [r] s-r	4 [b] [n] [ʎ] b-n-ui	5 [m] [t] [f] m-t-f	6 [w] [l] [ʃ] [n] w-l-ch-gn	7 [g] g	8 [j] [ŋ] y-ng
----------------------------------	----------------------------------	----------------------------	-----------------------------------	----------------------------------	--	----------------------	-----------------------------

Sons voyelles

Les 5 positions de la main autour du visage montrent les phonèmes voyelles

* et toute consonne suivie d'un "e" muet (bouche) ou isolée (sec)



Comment coder les mots

Les configurations des doigts montrent les phonèmes (sons) consonnes

Les positions autour du visage montrent les phonèmes (sons) voyelles

Le code LPC utilise **les sons et non l'orthographe** d'un mot !

1 - Pour coder des mots, mettez la configuration consonne appropriée à la position du phonème (son) voyelle qui suit.

Exemple :

Pour coder le mot « doux »

prenez la configuration no1 [p] [d] [ʒ] et

mettez-là à la position M [u] [ɛ] [ɔ] pendant que vous prononcez le mot.

2 - Un phonème (son) consonne qui n'est pas suivi d'une voyelle ou qui est suivi d'un « e » muet utilise la position C (à côté).

Exemple 1 :

Pour coder le mot « sec »

prenez la configuration no3 [s] [r] et mettez-là à la position M [u] [ɛ] [ɔ];

ensuite, prenez la configuration no2 [k] [v] [z] et mettez-là à côté de votre visage.

Exemple 2 :

Pour coder le mot « bouche »

prenez la configuration no4 [b] [n] [u] et mettez-là à la position M [u] [ɛ] [ɔ];

ensuite, terminez prenant la configuration no6 [w] [ʃ] [ʒ] [r] et mettez-là à la position C (à côté).

3 - Un phonème (son) voyelle qui n'est pas précédé d'une consonne utilise la main grande ouverte.

Exemple :

Pour coder le mot « ange »

utilisez la configuration no5, soit la main grande ouverte, à la position B [ɑ] [i] [ɔ]

puis terminez en codant avec la configuration no1 [p] [d] [ʒ] en la mettant à la position C (à côté).

Les 3 règles

1. Les configurations des doigts vont à la position de la voyelle qui suit.
2. Utilisez la position C (à côté) pour coder une consonne codée seule ou suivie d'un « e » muet.
3. Utilisez la configuration de la main grande ouverte (no5) pour coder une voyelle seule.

La clé du code LPC = image labiale + configuration + position

