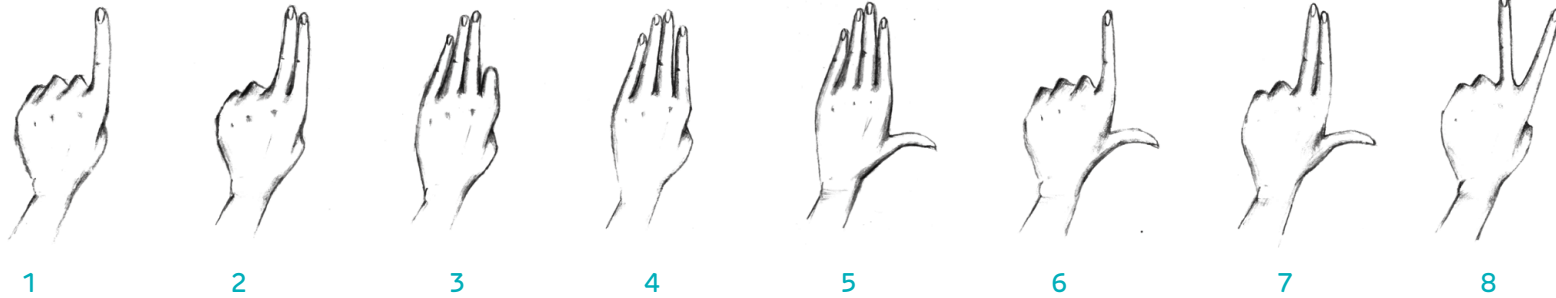


Tableau

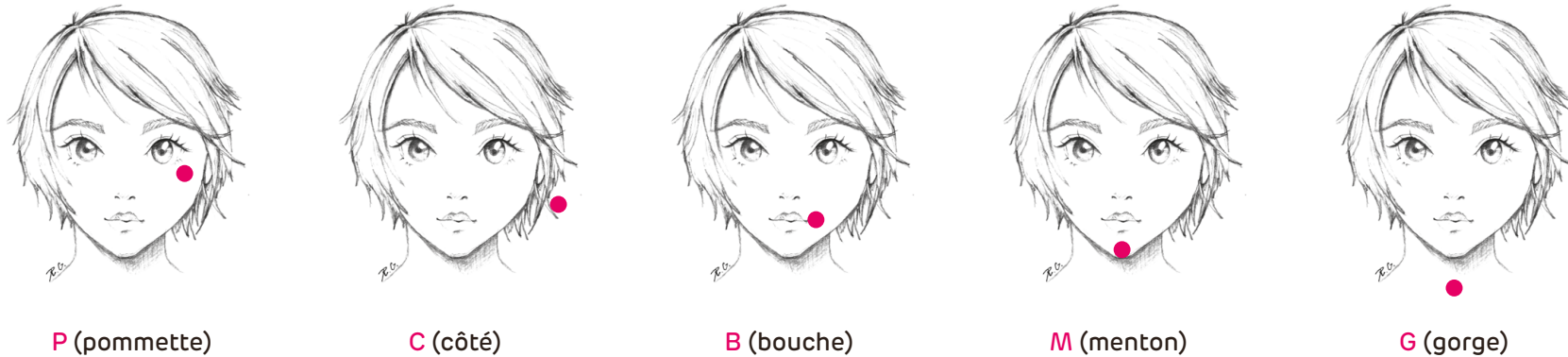
LES NOTIONS DES REPÈRES

du code de la LfPC

Nous donnons des **chiffres** aux configurations des doigts, qui représentent les phonèmes **consonnes** :



Nous donnons des **lettres** aux positions autour du visage, qui représentent les phonèmes **voyelles** :



Exemple

bonjour = 4B 1M 3C